



# Diversitate și incluziune

## Setul de instrumente Adoptarea echității

### Să îmbrățișăm echitatea Un impuls oferit de Susanna Romantsova

Diversitatea, echitatea și incluziunea sunt strâns legate între ele. Când îmbrățișăm echitatea, adoptăm diversitatea și incluziunea. În timp ce egalitatea presupune că toți oamenii ar trebui să fie tratați la fel, echitatea ia în considerare faptul că indivizii au nevoi și experiențe diferite și, prin urmare, necesită o abordare adaptată pentru a facilita drumul spre obiectivitate, egalitate de șanse și incluziune. Aceasta reprezintă un factor-cheie în garantarea faptului că indivizii au aceleași șanse de reușită și de atingere a potențialului maxim, indiferent de mediul din care provin sau de identitatea lor.

**Doi pași pe care îi putem face cu toții pentru a adopta mai bine echitatea:**

#### 1. Explorarea identității

Pentru a adopta echitatea, este important să ne înțelegem propriile identități și experiențe, precum și provocările cu care ne confruntăm noi și alte persoane din jurul nostru. Acest lucru necesită o abordare care să ia în considerare intersec-

ția intersectarea mai multor identități, cum ar fi rasa, genul, orientarea sexuală, abilitățile și multe altele.

#### 2. Conștientizarea diverselor medii din care provenim, provocări și avantaje

Recunoașterea rolului nostru în îmbogățirea diversității organizației noastre este un pas important în înțelegerea diferitelor provocări și oportunități. De asemenea, este esențial să ne înțelegem propriile avantaje și provocări, precum și avantajele și provocările cu care se confruntă ceilalți.

**Leadershipul personal** din partea tuturor este necesar pentru a fi incluzivi în activitatea noastră de zi cu zi. Folosiți următoarele instrumente dovedite pentru a vă ajuta să adoptați echitatea.



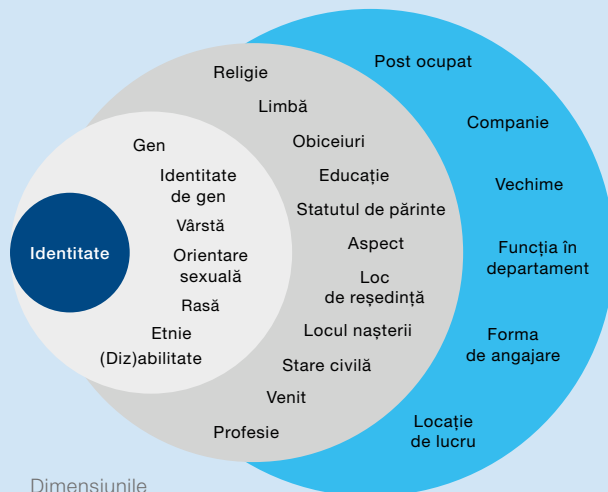
# INSTRUMENTE PENTRU ADOPTAREA ECHITĂȚII

Următoarele instrumente vă permit să vă explorați identitatea și să înțelegeți impactul privilegiilor pe care le aveți și cel al obstacolelor cu care vă confrunțați pentru a crea un loc de muncă mai echitabil.

## Roata personală a diversității

### Descriere

- Acest instrument vă permite să înțelegeți multiplele dimensiuni ale identității dumneavoastră și modul în care aceasta influențează diversitatea echipei.



Dimensiunile diversității noastre

### Scop

- Să vă dați seama cum identitățile dumneavoastră vă influențează viața profesională și cum contribuie fiecare dintre noi la diversitatea echipei.
- Să înțelegeți de ce echitatea este esențială pentru a elibera potențialul fiecărui individ.

### Implementare

- Exersați auto-reflecția și evidențiați câteva aspecte referitoare la identitate care vă vin în minte atunci când vă descrieți propria persoană.
- Răspundeți la întrebările: ce dimensiuni au cea mai mare semnificație pentru mine și cel mai mare impact asupra mea, ca individ? Cum mă influențează la locul de muncă?
- Reflecțați asupra posibilelor dimensiuni ale identității altor persoane. De asemenea, puteți discuta acest aspect în cadrul echipei dumneavoastră.

### Frecvență

Înainte de discuțiile importante, a muncii în echipă și a proceselor decizionale.



Dacă doriți să explorați mai mult instrumentele și să vizionați podcastul Diversity Deep Dive oferit de Susanna Romantsova, vă rugăm să vizitați site-ul web prin scanarea codului QR.

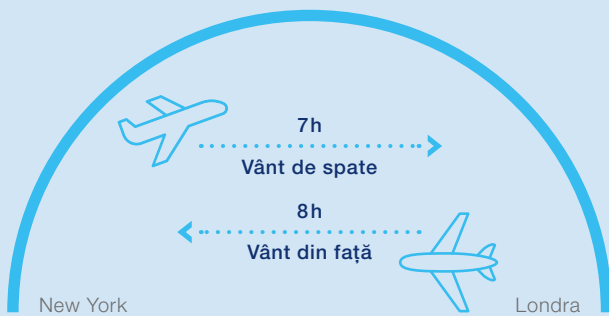


# INSTRUMENTE PENTRU ADOPTAREA ECHITĂȚII

## Fluxurile personale

### Descriere

- Folosind acest instrument, veți înțelege efectul avantajelor și obstacolelor legate de identitatea dumneavoastră, precum și impactul acestora asupra carierei și experienței dumneavoastră la locul de muncă.
- Se bazează pe conceptul de vânt de coadă și de vânt din față, care sunt motivele pentru care, de exemplu, zborul de la Londra la New York durează mai mult decât cel de întoarcere.



### Scop

- Să deveniți mai sensibili la vântul din față (obstacolele cu care ne confruntăm în viață legate de identitatea noastră și care ne încetinesc progresul la locul de muncă) și la cele cu care se confruntă ceilalți.
- Să reflectați și asupra vântului de spate (privilegiile care vin odată cu identitatea noastră, care ne-au ajutat să ajungem în locul în care ne aflăm acum).
- Creșterea empatiei față de cei care se confruntă cu mai multe obstacole decât noi înșine.

### Implementare

Analizați care sunt fluxurile dumneavoastră, răspunzând la următoarele întrebări:

- **Vântul de personal:** Ce lucruri m-au ajutat în viața/carierea mea și asupra cărora nu am avut niciun control?
- **Vântul din față personal:** Ce lucruri m-au încetinit în viața/carierea mea și asupra cărora nu am avut niciun control?
- **Adoptarea echității:** Cum pot maximiza avantajele vântului de spate personal (privilegiile) pentru a-i sprijini pe ceilalți în atenuarea impactului propriului vânt din față (obstacole) pentru a construi un loc de muncă echitabil?

**De exemplu:** un angajat care vorbește limba engleză ca limbă maternă poate reflecta asupra impactului pe care acest lucru îl poate avea în contextul global (de exemplu, în cadrul ședințelor desfășurate în această limbă) asupra celor care nu sunt vorbitori nativi ai limbii engleze.

### Frecvență

Pentru a crea în mod constant locuri de muncă echitabile, acest exercițiu și auto-reflecția pot fi realizate în mod regulat.



Dacă doriți să explorați mai mult instrumentele și să vizionați podcastul **Diversity Deep Dive** oferit de Susanna Romantsova, vă rugăm să vizitați site-ul web prin scanarea codului QR.

Vă rugăm să ne transmiteți orice întrebări sau comentarii la [diversity@mahle.com](mailto:diversity@mahle.com).

Echipele dumneavoastră pentru diversitate